



AUSGEGEBEN AM
13. JANUAR 1927

REICHSPATENTAMT
PATENTSCHRIFT

— № 439596 —

KLASSE 4g GRUPPE 53
(H 105512 VI/4g)

J. Hirschhorn Akt.-Ges. in Berlin.

Gasglühlicht-Invert-Brenner.

Patentiert im Deutschen Reiche vom 20. Februar 1926 ab.

Die Erfindung betrifft einen Gasglühlicht-Invert-Doppelbrenner mit in Abstand übereinander angeordneten Brennerkränzen mit der Einrichtung, daß die Abgase der Glühkörper des unteren Brennerkranzes durch Öffnungen des oberen ringförmigen Brennerkranzes abgeführt werden, um ein Vermengen der Abgase mit der zu den oberen Glühkörpern strömenden Frischluft und damit eine Verminderung ihrer Lichtwirkung zu verhüten.

Auf der Zeichnung ist der Erfindungsgegenstand durch Abb. 1 im Längsschnitt, durch Abb. 2 von unten aus gesehen und durch Abb. 3 in Draufsicht verdeutlicht.

a ist der obere Brennerkranz, dem das Gas-Luft-Gemisch aus dem zentral in den Kopf einmündenden Mischrohr *b* mittels der Kanäle *c* zugeführt wird, von wo es durch die

Mundstücke *d* in die Glühkörper *e* gelangt. Der untere Brennerkranz *f* erhält das Gas-Luft-Gemisch aus dem in ihm einmündenden Mischrohr *g* zur Speisung der Glühkörper *h*. Wie ersichtlich, bilden die Räume zwischen den Kanälen *c* des Ringes *a* Öffnungen *i*, durch welche die von den Glühkörpern *h* aufsteigenden Abgase abziehen. Damit das Abströmen dieser Abgase in rationeller Weise geschieht, d. h. damit ein Vermengen derselben mit der zu den Glühkörpern *d* strömenden Frischluft, wodurch die Lichtwirkung dieser Körper beeinträchtigt würde, ausgeschlossen ist, ist ein Mantel *k* vorgesehen, der Frischluft und Abgase trennt und letztere den Abzugsöffnungen *i* zuführt. Zur Beschleunigung der Abgaseströmung und damit des Luftzudranges zu den Glühkörpern *d* ist, um die Lichtwirkung der-

selben zu steigern, oben um die Abzugsöffnungen *i* herum im Anschluß an den unteren Mantel *h* ein Mantel *l* angebracht, der die Saugwirkung erhöht. Durch die Zusammenwirkung der in Betracht kommenden Faktoren wird mit dem neuen Brenner ein hoher und ökonomischer Lichteffekt erzielt.

PATENTANSPRÜCHE:

10
1. Gasglühlicht-Invert-Brenner mit im Abstand übereinander angeordneten Brennerkränzen, dadurch gekennzeichnet, daß

die Abgase des unteren Brennerkranzes (*f*) durch Abzugsöffnungen (*i*) des oberen Brennerkranzes (*e*) abgeführt werden.

2. Gasglühlicht-Invert-Brenner nach Anspruch 1, gekennzeichnet durch einen Mantel (*k*) zwischen den Glühkörpern (*e* und *h*) zur Trennung von Abgasen und Frischluft.

3. Gasglühlicht-Invert-Brenner nach den Ansprüchen 1 und 2, gekennzeichnet durch einen oberen Saugmantel (*l*) zur Beschleunigung der durch die Öffnungen (*i*) strömenden Abgase.

Abb. 2.

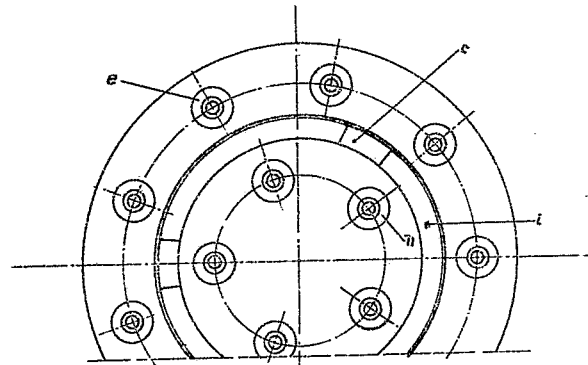


Abb. 1.

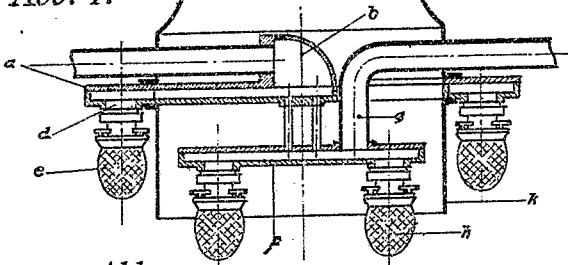


Abb. 3.

